

Původní řešení

Dodávají se kompletní upevňovací sady pro montáž tělesa na stěnu, které obsahují:

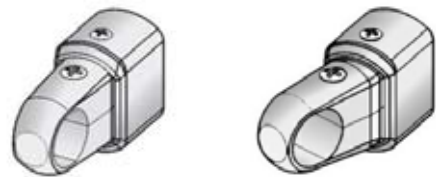
- 4 ks konzol
- veškeré prvky pro montáž na stěnu
- odvzdušňovací ventil
- zaslepovací zátku
- návod na montáž

Upevňovací sady jsou součástí základní výbavy a balení otopného tělesa.

K upevnění tělesa na stěnu je využit princip „objímkové“ dvoudílné konzoly.

Volba typu upevňovací sady závisí na :

- tvaru trubky (2 skupiny - přímá, prohnutá)
- průměru trubky (2 skupiny - $\varnothing 20$ mm a $\varnothing 24$ mm)
- barvě otopného tělesa (2 skupiny - odstín bílá a chrom)



Nové řešení

Dodávají se kompletní upevňovací sady pro montáž tělesa na stěnu, které obsahují:

- 4 ks konzol
- veškeré prvky pro montáž na stěnu
- odvzdušňovací ventil
- zaslepovací zátku
- návod na montáž

Upevňovací sady jsou součástí základní výbavy a balení otopného tělesa.

K upevnění tělesa na stěnu je využit princip „přítlačné“ dvoudílné konzoly.

Volba typu upevňovací sady závisí na :

- vzdálenosti mezi trubkami (2 skupiny - rozsah 11 až 18 a 19 až 28 mm dle tabulky č.1)
- barvě otopného tělesa (2 skupiny - odstín bílá a chrom)



Přednosti nového řešení

Výrazně jednodušší a rychlejší montáž

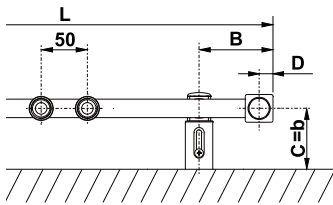
Zvýšení tuhosti a pevnosti ve spoji:

- konzola x otopné těleso
- konzola x konzola

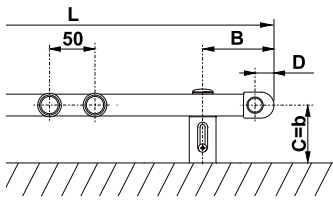
Díky speciálnímu dílu (pozice **1**) se jedná o univerzální sadu jak pro montáž tělesa s přímoú trubkou (provedení LINEAR a TUBUS) tak s prohnutou trubkou (provedení RONDO).

Sortiment

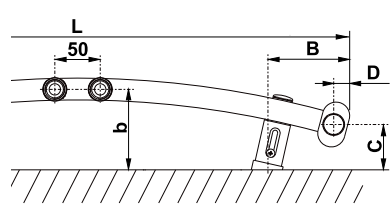
KL, KLC, KLCM, KLE, KLCE



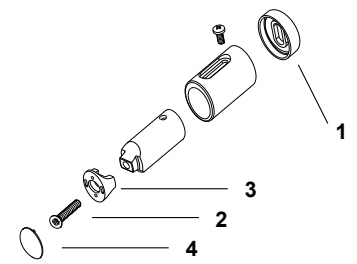
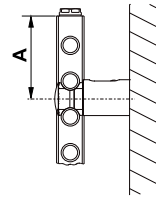
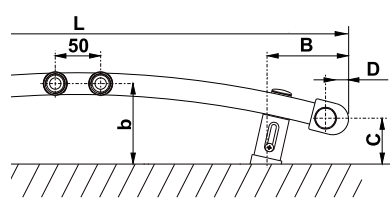
KLP, KLPM



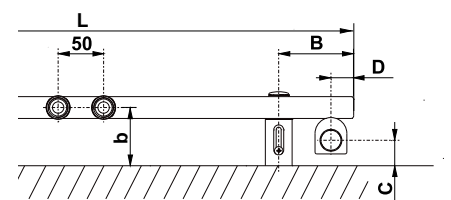
KR, KRC, KRM, KRE, KRCE



KRP, KRPM



KTM



KLCM, KLPM, KRM, KRPM, KTM - modely se spodním středovým připojením s roztečí 50 mm

Tabulka č.1

objednáací číslo	typ "Upevňovací sady"	provedení tělesa KORALUX	model	označení modelu	průměr trubky [mm]	A [mm]	B [mm]	C [mm]	D [mm]	b [mm]		
										L = délka tělesa [mm]		
										450	600	750
Z-U510	19-28 bílá	LINEAR	LINEAR CLASSIC	KLC	20	90	80	68-90	15	-	-	-
			LINEAR CLASSIC-M	KLCM	20	90	80	68-90	15	68-90		
			LINEAR CLASSIC-E	KLCE	20	90	80	68-90	15	-	-	-
			LINEAR PLUS	KLP	24	96	80	68-90	25	-	-	-
			LINEAR PLUS-M	KLPM	24	96	80	68-90	25	68-90		
Z-U511	19-28 chrom	RONDO	RONDO CLASSIC	KRC	20	90	80	61-83	17.5	-	-	-
			RONDO CLASSIC-E	KRCE	20	90	80	61-83	17.5	-	-	-
			RONDO PLUS	KRP	24	96	80	62-84	25	-	-	-
			RONDO PLUS-M	KRPM	24	96	80	62-84	25	90-112	100-122	110-132
Z-U512	11-18 bílá	LINEAR	LINEAR	KL	24	75	80	66-88	17.5	-	-	-
			LINEAR-E	KLE	24	75	80	66-88	17.5	-	-	-
Z-U513	11-18 chrom	RONDO	RONDO	KR	24	75	80	57-79	17.5	-	-	-
			RONDO-M	KRM	24	75	80	57-79	17.5	86-108	96-118	106-128
			RONDO-E	KRE	24	75	80	57-79	17.5	-	-	-
		TUBUS	TUBUS-M	KTM	24	75	80	30-52	25	66-88		